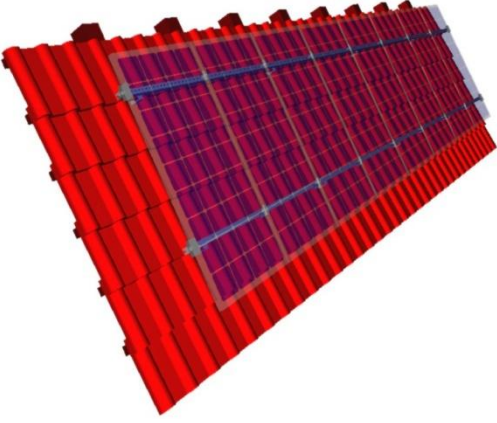


Meyilli çatı montaj sistemi (SDMA)



SDMA ile çatıya paralel montaj

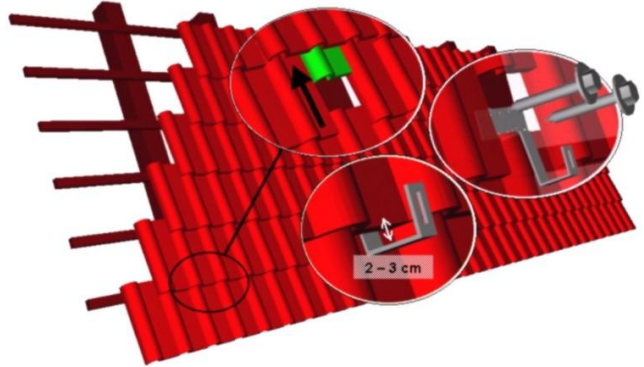
Meyilli çatı montajı alüminyum sistemimiz SDMA için bizim kullandığımız alt yapılar galvanizli montaj köprüleri ile alüminyum profillerden oluşmaktadır. Böylelikle bunlar kötü hava şartlarına dayanıklı ve uzun ömürlüdür. Bazı küçük değişikliklerle SDMA sistemimiz binaların ön cephelerine de monte edilebilmektedir.

Ana bileşenler, çatıda bulunan alt yapıya bağlantıyı sağlamak için çelikten çatı kirişi demiri, alüminyum raylar ve basit güneş enerjisi modülü adaptörü ile güneş enerjisi

jeneratörlerin güvenli bir şekilde monte edilmesi için modüle özel küçük parçalardır. Modüller dikey olarak yan yana monte edilirler ve çatıda çoklu sıra olarak düzenlenebilirler.

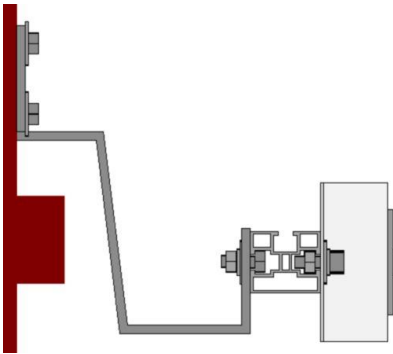
Çatı kiriş demirlerinin sabitlenmesi

İlk olarak kıvrımlı kiremit bir kenara alınmalı ve böylelikle açıkta kalan alttaki kiremit ile çatı kiriş demiri takılabilecek hale getirilmelidir. Çatı kirişlerine montaj çatı kiriş demirinin doğrudan çatı kirişlerine sabit bir şekilde vidalanmasıyla olur. Bundan sonra üst kiremit tekrar geri çekilebilir ve alüminyum profiller çengelin açıkta kalan uçlarına takılabilir.



Alüminyum profillerin sabitlenmesi

Güneş enerjisi modülünü çatıya monte etmeden önce, her bir modül için önceden delinmiş olan modül çerçevesine iki küçük modül çengeli takılır. Güneş enerjisi modülleri daha sonra bu çengellerle alüminyum profile geçirilir. Bu şekilde güneş enerjisi modüllerinin alanda problemsiz bir şekilde yatay olarak yerleştirilmesi mümkün olur çünkü bu şekilde modüller raylar üzerinde kaydırılarak itilebilir. Bir sırada diğer modüller modül kelepçeleri ile modül çerçevesine sabitlenirken sıranın ilk ve son modüllerinin montajı, her birisi için iki Z-köşebent profili ile yapılır.



SDMA alt yapımız ilerideki olası bakım işlerinde, söz konusu güneş enerjisi jeneratörünün tamamen çözülmesine gerek kalmaksızın tek bir modülün modül alanından sökülmesine imkan sağlamaktadır.

Uzun montaj sürelerinden kaçınmak için SUNSET bütün aksesuarları montaja hazır bir şekilde teslim etmektedir. Ray uzunlukları modül sayısına göre belirlenir. Bu alt yapı, montajı sadece bir kişi yapabilecek şekilde basit bir şekilde yapılandırılmıştır.

(Bütün çizimler itibari çizimlerdir.)