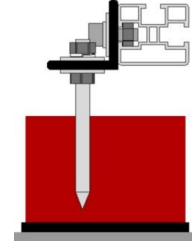
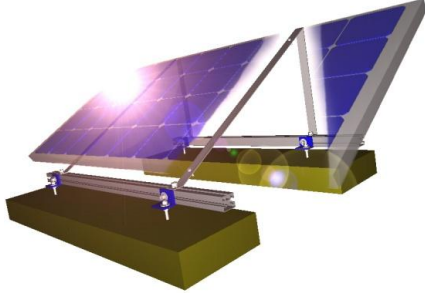
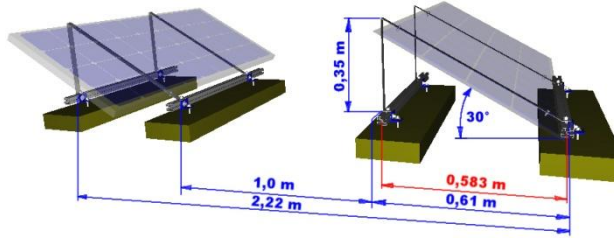


Düz çatı montaj sistemi için alt yapı (FDMA)

Düz çatılardaki güneş enerjisi jeneratörleri için bizim kullandığımız alt yapılar galvanizli montaj köprüleri ile alüminyum profillerden oluşmaktadır. Böylelikle bunlar kötü hava şartlarına dayanıklı ve uzun ömürlüdür. Bazı küçük değişikliklerle FDMA sistemimiz binaların ön cephelerine de monte edilebilmektedir.



Modül serilerinin (70 cm modül genişliğine kadar) çatı üzerindeki düzenleri ve mesafeleri:



Lütfen dikkat: Güneşin 17°den düşük olduğu durumlarda güneş enerjisi jeneratörleri kısmi olarak gölgelenmektedir.

Lütfen montaj sırasında aşağıdaki hususlara dikkat ediniz:

- ✓ Türbülanslar, titreşimler, ani ve sert rüzgarlar yüksek hızda rüzgar etkisi yapabilirler ve bu nedenle en üst değerler olarak hesaplanmalıdır.
- ✓ Gerekli hallerde kesim güçleri halat desteği ile sağlanmalıdır.
- ✓ Çatının dayanıklılığı (titreşim özellikleri dahil) kontrol edilmelidir.
- ✓ Çatı kabuğu bitüm veya lastik kaplamayla korunmalı, çakılları temizlenmeli, noktasal yüklerden kaçınılmalıdır.
- ✓ Yıldırımdan korunma düzeni bir uzman tarafından kontrol edilmelidir.

Rüzgar yükleri montajı yapan tarafından DIN 1055'e göre kontrol edilmelidir!

Yeterince ağırlık kütlelerini göz önünde bulundurunuz! Gerekli hallerde halatla destekleyiniz! Ağırlık levhaları ile ilgili olarak bizim edindiğimiz tecrübeye göre değerler: her bir modül için yaklaşık 30 kg ağırlığında 50 x 30 x 8 cm ebatlarında 2 beton levha. Bu değer her halükarda yerel şartlara göre kontrol edilmelidir! Üretici düz çatı montaj sistemlerinin kullanımından yada montajından doğan her hangi bir hasar yada zararla ilgili olarak hiçbir sorumluluk taşımaz. Yerel şartlar ve inşaatla ilgili şartlar bizim etki alanımızın dışındadır – bu hususu etraflıca inceleyiniz! Gerekirse inşaat teknikerleri veya mühendisleri devreye sokunuz!

(Bütün çizimler itibari çizimlerdir.)