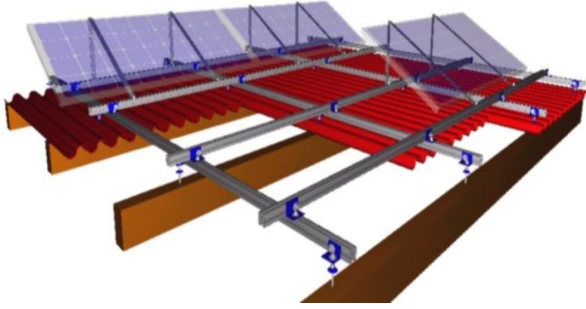


Her türlü çatı montajı için alt yapılar

Standart alt yapı sistemlerimiz (FDMA/SDMA) küçük değişikliklerle neredeyse her türlü çatıya yerleştirilebilir. Bize danışın – sizin çatınız için de bir çözüm buluruz. Aşağıda size bu konuda bazı örnekler vermek istiyoruz:

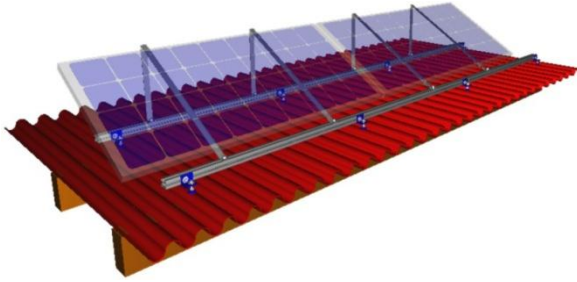
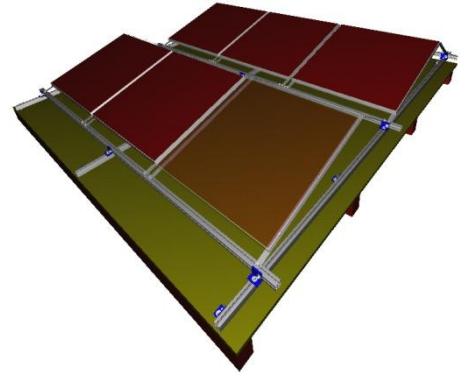


Çift Ray Sistemi

Bu sistem uzunlamasına çatı kirişinin bulunmadığı her türlü düz ve meyilli çatıda kullanılabilir. Çifte raylar sayesinde modüller bu çatılarda da kolaylıkla yerleştirilebilir ve böylelikle yerden tasarruf sağlayan bir montaj mümkündür.

Sadece Düşük Meyilli (20° Altında) Çatılar İçin Çift Ray Sistemi

Söz konusu çatının eğimine göre üretilen modül köşelerinin kullanılmasıyla düşük eğimli çatılarda da modüllerin yaklaşık 30° olan en iyi kurulum açısına erişebilmekteyiz.



Eternit Çatılar İçin Alt Yapılar

Uygun olmayan çatı eğimlerinde de alt zemin ile yeterince istikrarlı bir sabitleme sağlamak için örn. eternit çatılardaki çatı tirizlerinde bağlantı için çubuk vidalar kullanıyoruz.

Kertikli Çatılar İçin Alt Yapılar

Kertikli çatılarda normalde klasik çatı çengellerinin yerine geçen özel kertik kelepçeleri kullanıyoruz. Bizim kertik kelepçelerimizle bu çatılarda da alt zemin ile istikrarlı bir sabitleme mümkün olmaktadır.

(Bütün çizimler itibari çizimlerdir.)

